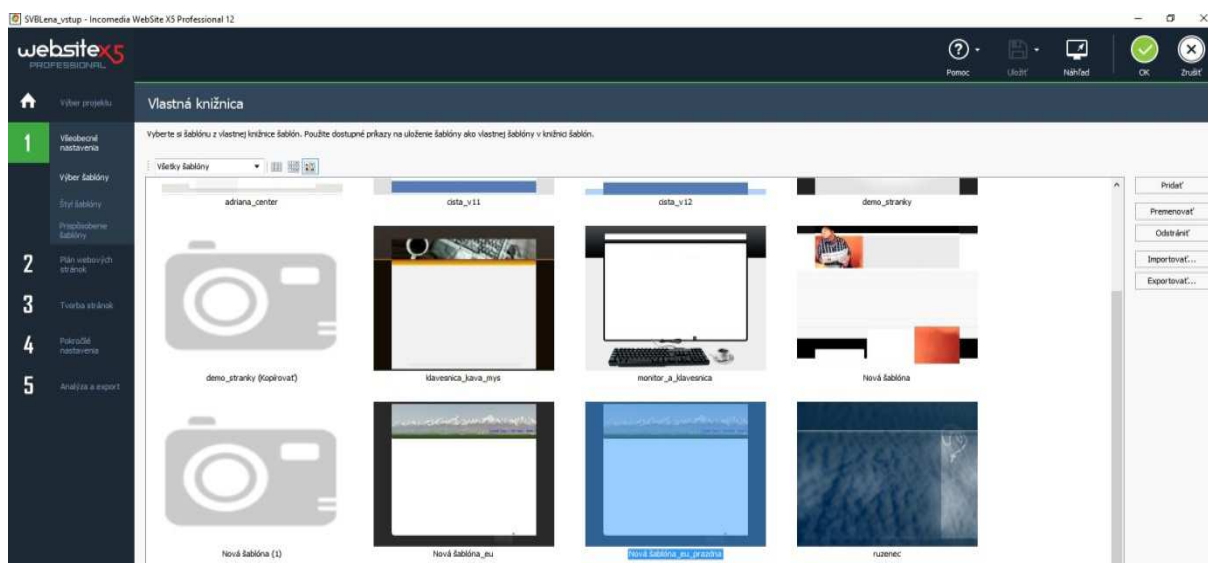


Príprava na konverziu projektu z WSX5 V12 na V13

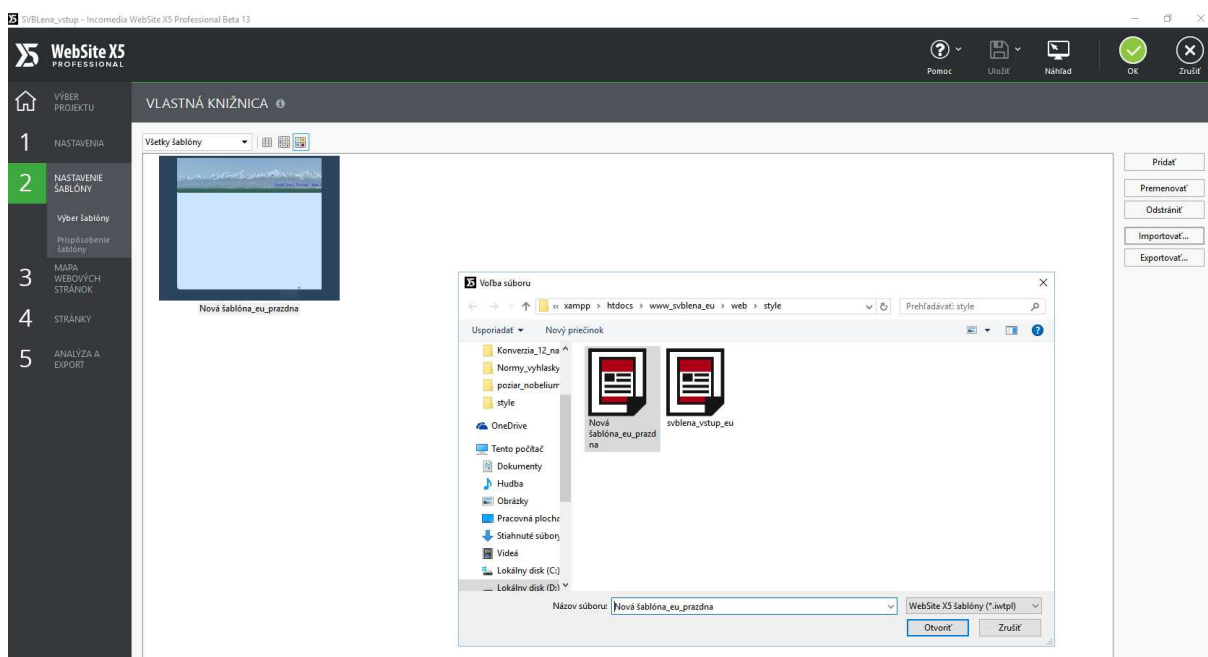
Pred budúcou konverziou projektu z WSX5 V12 na V13 je potrebné si zálohovať všetky dáta Vašich projektov a databáz na serveroch , ako aj vo Vašom PC , vrátane súborov projektu s koncovkou iwzip a súborov šablón s koncovkou iwtpl. Zaváhanie v tvorbe záloh Vám môže spôsobiť materiálnu a časovú škodu.

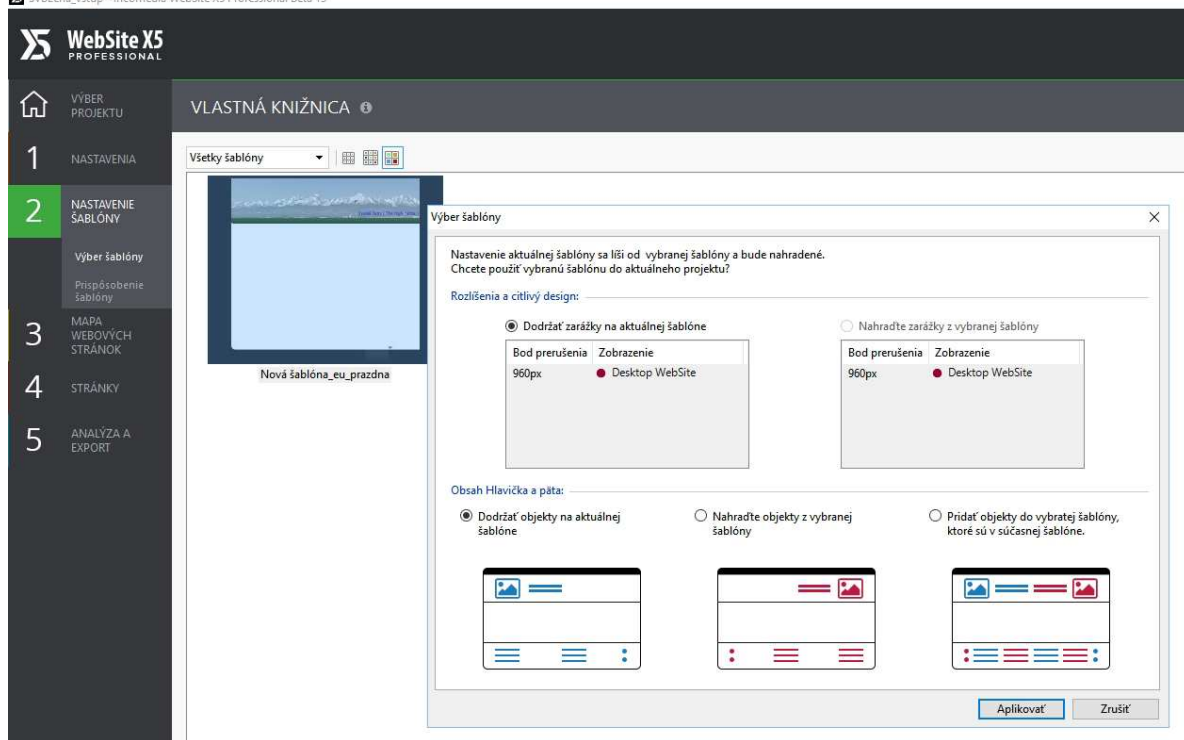
Príklad exportu šablóny z verzie WSX5 V12 :



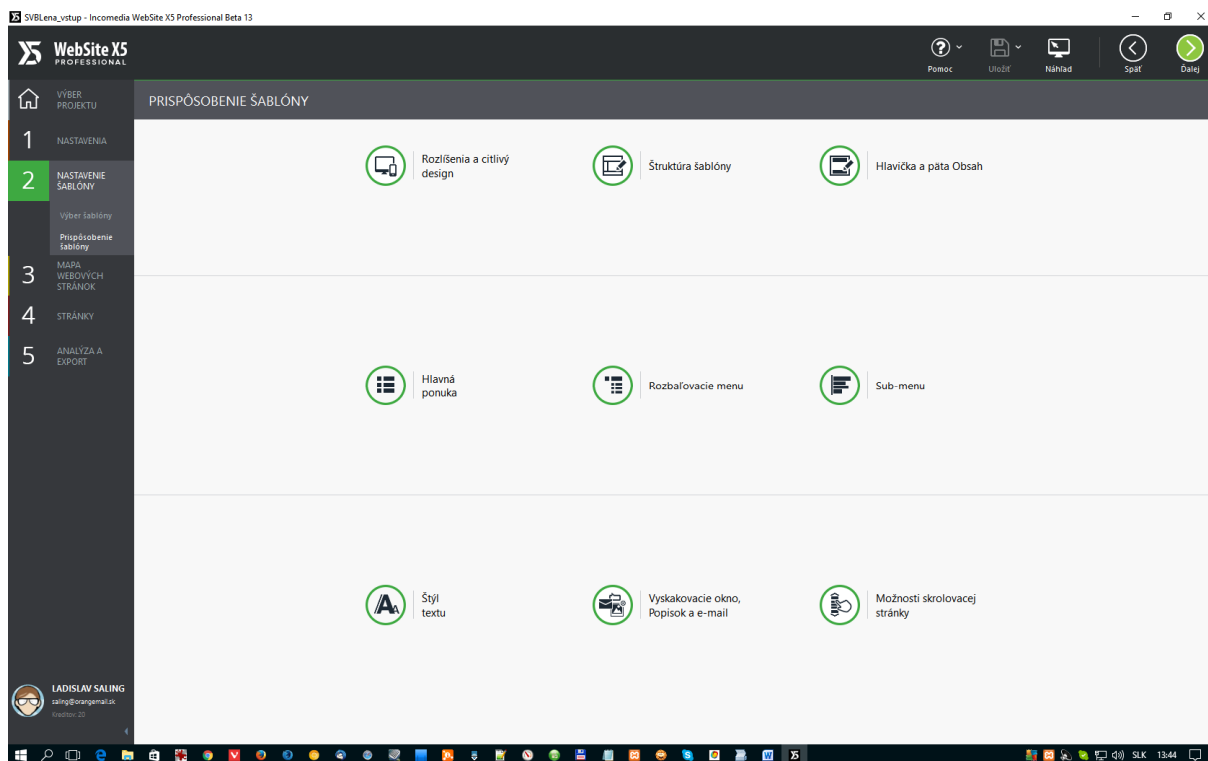
Verzia V13 zo sebou prinesie trochu pozmenené prostredie pre tvorbu šablón :

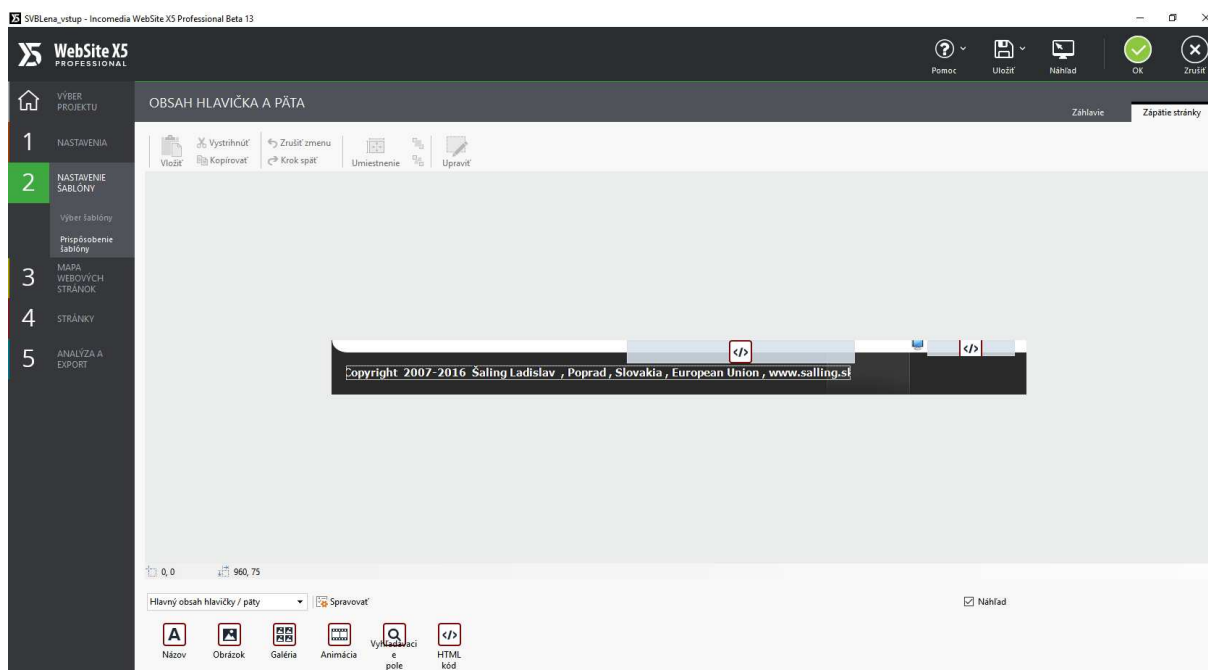
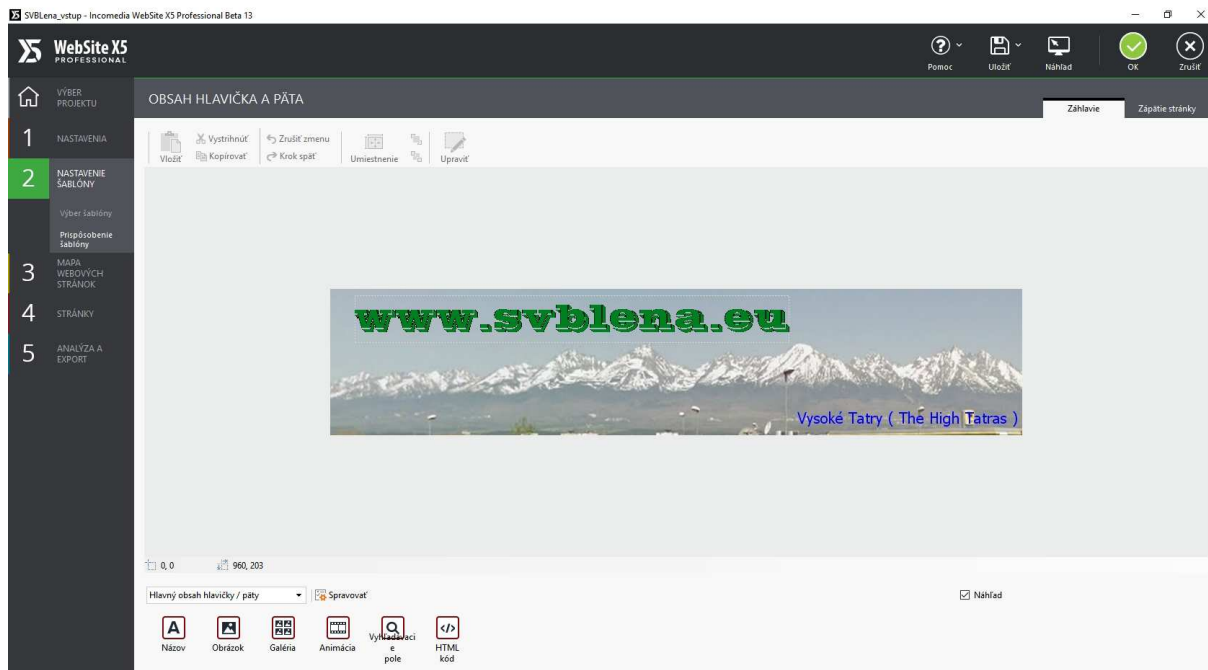
Príklad importu šablóny do verzie WSX5 V13 :





Prispôsobenie šablóny v kroku 2 obsahuje aj menu štruktúry a hlavičku a päta obsahu :





Priamo po konverzii projektu z verzie 12 do **V13.0.0.13 beta** verzie sa v mojom prípade vyskytol problém s hlavičkou šablóny, kde obrázok panorámy Tatier v náhľade a po vyexportovaní mal väčšie rozmery so zarovnaním vľavo na celú plochu obrazovky.

Problém šablóny bol odstránený importom zo zálohovanej šablóny z verzie V12 a dodatočným ručným vložením textových a html objektov.

Nakoľko sa takýto drobný problém v šablónach môže vyskytnúť pri každej generačnej zmene programu platí vždy osvedčená rada :

Zálohuj , všetko si zálohuj (vrátane súborov projektu a šablón) pred generačnými zmenami a ďalšími aktualizáciami ...

Po generačnej zmene a po ďalšej aktualizácii verzie si zálohuj zo stránky Incomedie tiež inštalačný program WebsiteX5 pre možnosť kroku späť.

Demonštračné obrázky boli vyhotovené z beta verzie programu WebsiteX5 V13.0.0.13.

Poprad 2.10.2016

Šaling Ladislav